

JANUSZ RADEK

Rider Techniczny – Scena/Oświetlenie/Multimedia – 2026

- Niniejszy dokument stanowi integralną część umowy i określa wymagania dotyczące sceny, oświetlenia oraz multimediiów dla występu zespołu **JANUSZ RADEK**.
- Wymagany jest kontakt z realizatorem minimum 7 dni przed planowanym koncertem w celu potwierdzenia ustaleń z rideru. Wszystkie ustalenia **muszą** być potwierdzone korespondencją mailową. Brak kontaktu oznacza całkowitą akceptację ridera!
- Podczas próby oraz koncertu scena musi być w **całości** dostępna dla naszego zespołu. Backline innych artystów występujących tego dnia musi znajdować się poza przestrzenią sceniczną.
- Plot oświetleniowy zawarty w niniejszym dokumencie ma charakter koncepcyjny. Odpowiedzialność za bezpieczny montaż oraz dobór odpowiednich rozwiązań technicznych spoczywa na podwykonawcy.
- Gotowość sceny (sprzętu i obsługi) min. 1 godzina przed planowanym rozpoczęciem próby zespołu.

KONTAKT:

SOUND&LIGHT STUDIO

+48 884 381 647

biuro@soundlightstudio.com

SCENA

- Poniższa lista sprzętu odnosi się do scen o minimalnym rozmiarze 6mx8m i maksymalnym rozmiarze 12mx10m. W innym przypadku zapotrzebowanie na sprzęt może być inne. Minimalne okno sceny 7m.
- Tylne i boczne ściany konstrukcji osłonięte czarnym, NIETRANSSPARENTNYM materiałem.
- W oknie sceny nie mogą znajdować się żadne banery reklamowe.
- Stanowisko FOH i scena, podesty na wysokości min 30cm.

SOUND & LIGHT
STUDIO

JANUSZ RADEK – Rider Techniczny – Scena/Oświetlenie/Multimedia – 2026

 884 381 647, biuro@soundlightstudio.com

OŚWIETLENIE

- Podczas prób oraz koncertu niezbędna jest obecność doświadczonego i dobrze znającego system oświetlenia technika.
- Używamy tylko dedykowanych płynów do wytwornic.
- Konsoleta musi być w pełni sprawna, czysta, z działającymi enkoderami i suwakami oraz z aktualnym oprogramowaniem.

Ilość	Urządzenie	Mode
14	ClayPaky A.Leda B-EYE K20	Shapes (35ch)
11	ADJ Focus Profile	Mode Extended (51ch)
9	GLP JDC 1 Burst	Mode 2 FX
8	ROBE Robin 800X	Mode 2 (22ch)
5	GLP Matrix Eye 2	2 ch
4	Look Solutions Unique 2.1 + FAN	2 ch
1	MA Lighting – GrandMA3	Light/Full Size

Podmiana urządzeń tylko po wcześniejszym kontakcie z realizatorem.

MULTIMEDIA

Nie wymagamy ekranu LED jako elementu scenografii.

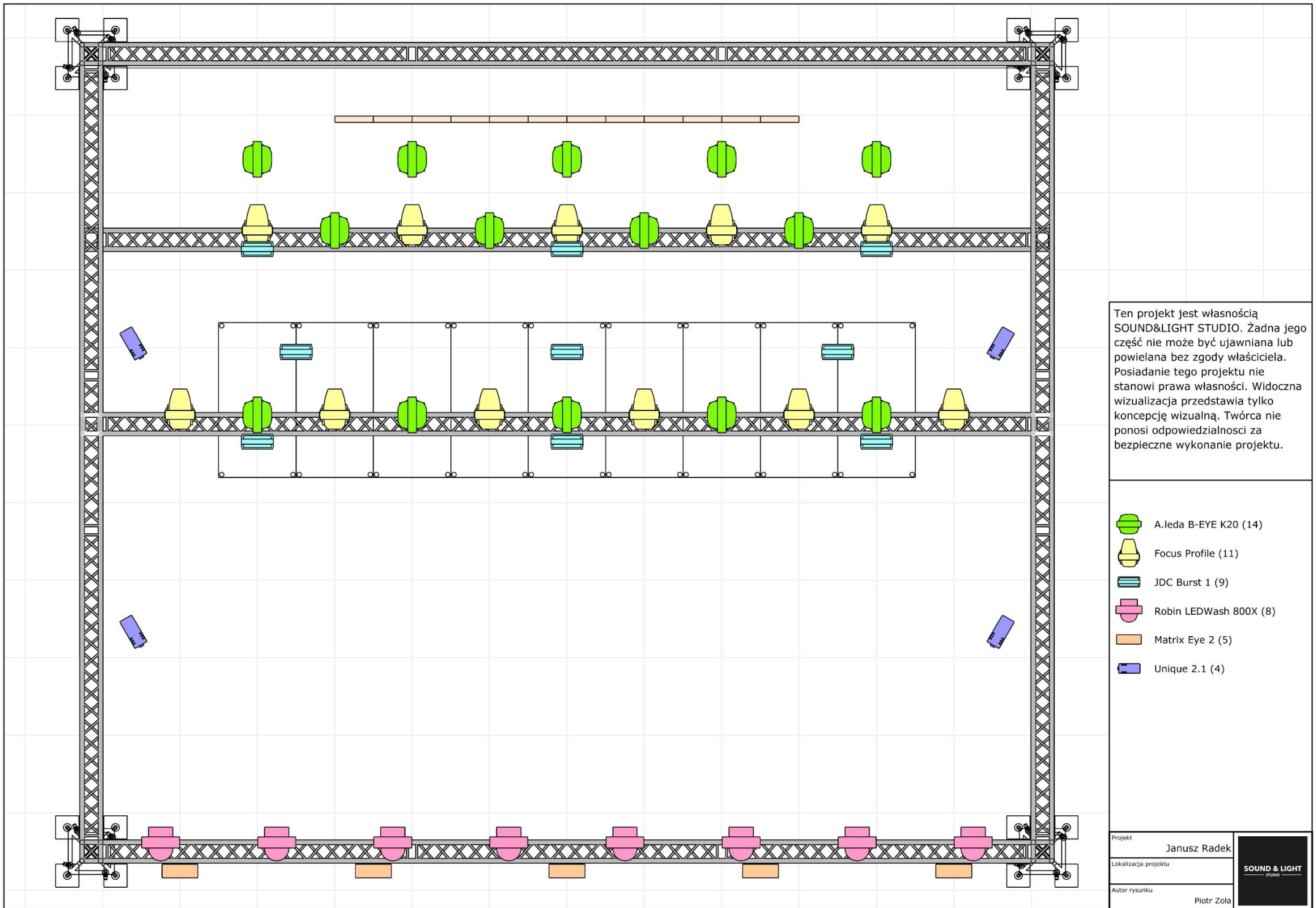
Jeśli jednak ekran jest dostępny - prosimy o informację z wyprzedzeniem.

W takim przypadku zespół przywozi własny komputer z oprogramowaniem Resolume.

Wyjście wideo: HDMI

Sterowanie: Art-Net

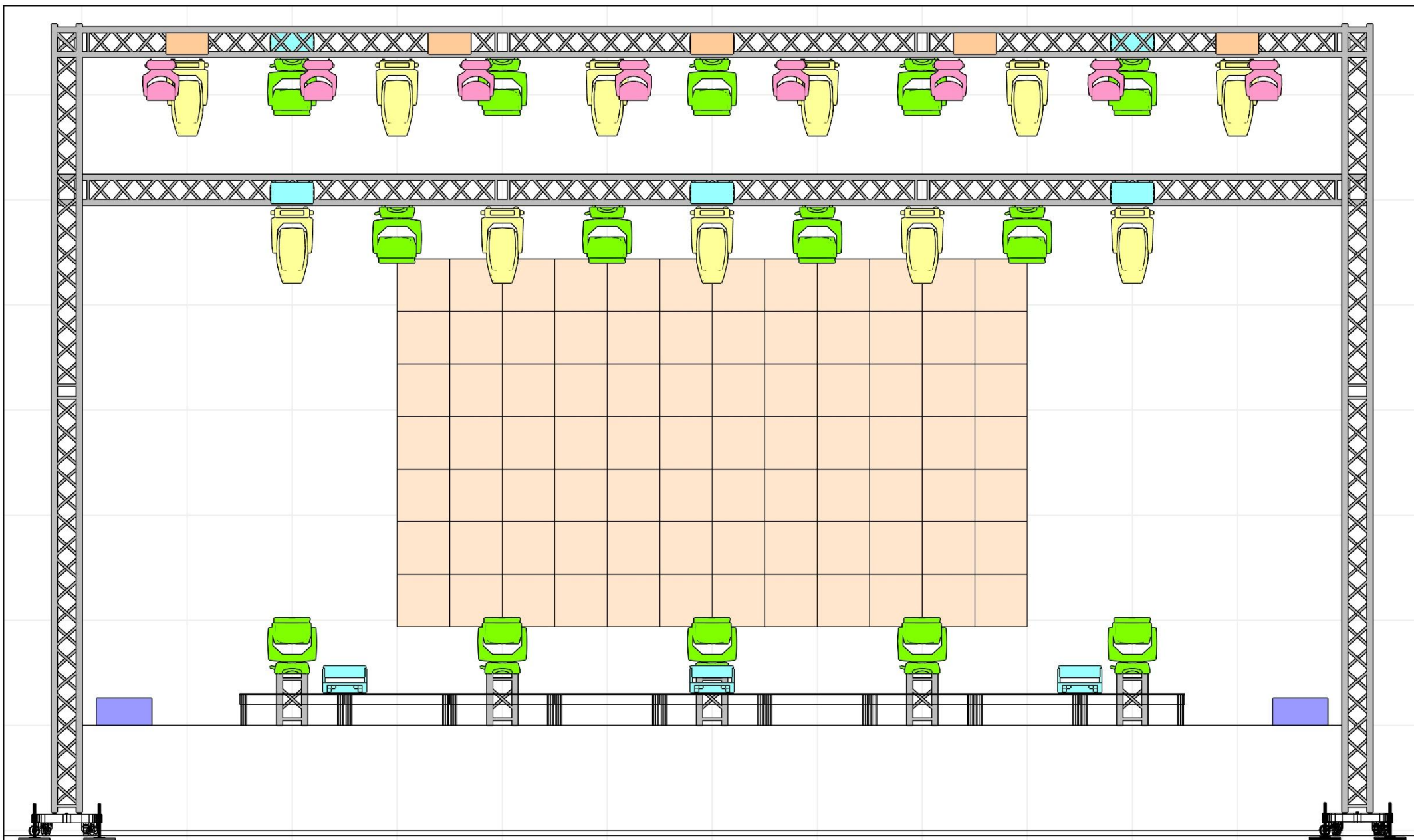
- Ekran LED min P3,9 (6m x 3,5m).



Ten projekt jest własnością SOUND&LIGHT STUDIO. Żadna jego część nie może być ujawniana lub powielana bez zgody właściciela. Posiadanie tego projektu nie stanowi prawa własności. Widoczna wizualizacja przedstawia tylko koncepcję wizualną. Twórca nie ponosi odpowiedzialności za bezpieczne wykonanie projektu.

-  A.leda B-EYE K20 (14)
-  Focus Profile (11)
-  JDC Burst 1 (9)
-  Robin LEDWash 800X (8)
-  Matrix Eye 2 (5)
-  Unique 2.1 (4)

Projekt	Janusz Radek	SOUND & LIGHT STUDIO
Lokalizacja projektu		
Autor rysunku	Piotr Zola	



Ten projekt jest własnością SOUND&LIGHT STUDIO. Żadna jego część nie może być ujawniana lub powielana bez zgody właściciela. Posiadanie tego projektu nie stanowi prawa własności. Widoczna wizualizacja przedstawia tylko koncepcję wizualną. Twórca nie ponosi odpowiedzialności za bezpieczne wykonanie projektu.



A.leda B-EYE K20 (14)



JDC Burst 1 (9)



Matrix Eye 2 (5)



Focus Profile (11)



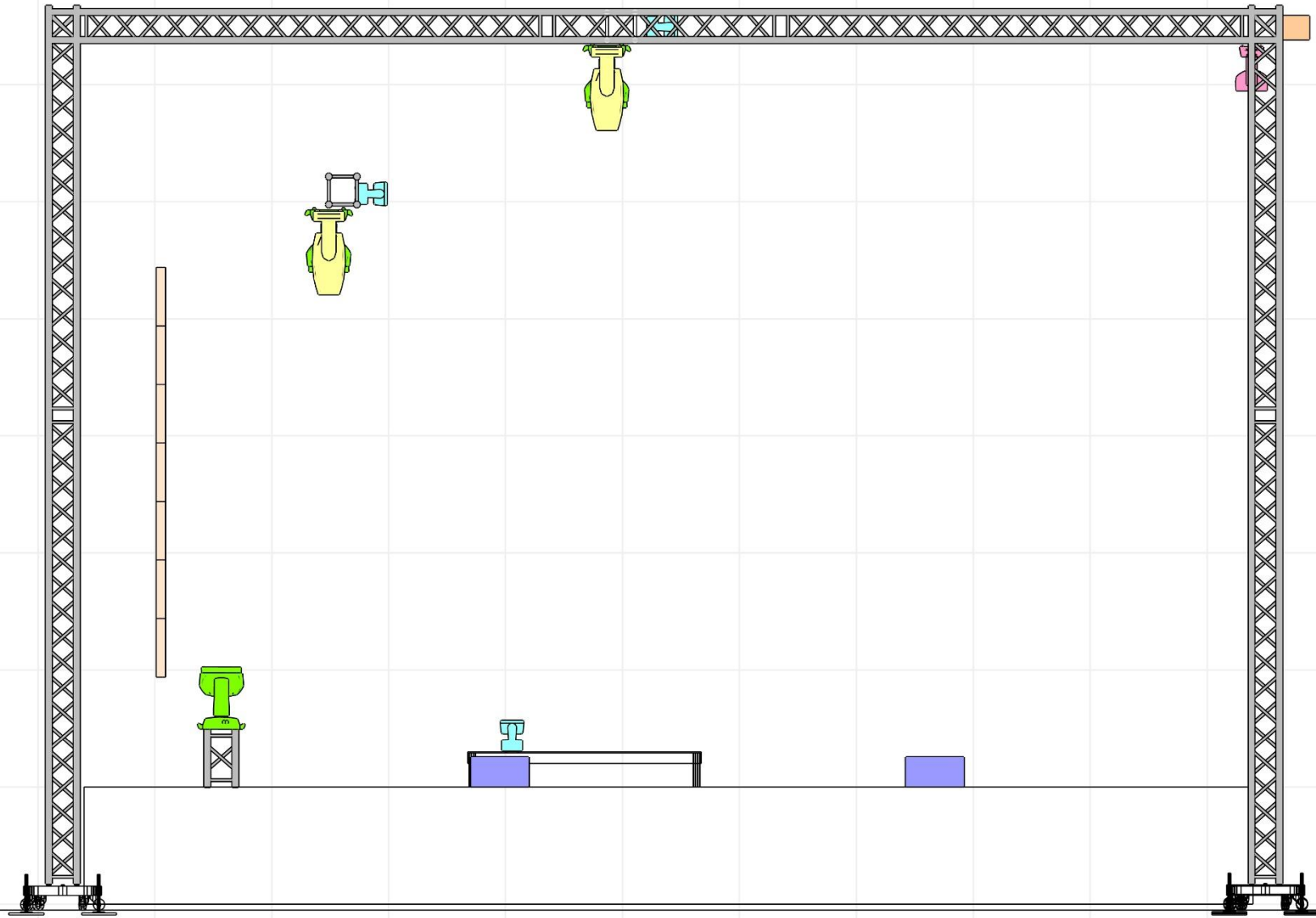
Robin LEDWash 800X (8)



Unique 2.1 (4)

Projekt	Janusz Radek
Lokalizacja projektu	
Autor rysunku	Piotr Zoła





Ten projekt jest własnością SOUND&LIGHT STUDIO. Żadna jego część nie może być ujawniana lub powielana bez zgody właściciela. Posiadanie tego projektu nie stanowi prawa własności. Widoczna wizualizacja przedstawia tylko koncepcję wizualną. Twórca nie ponosi odpowiedzialności za bezpieczne wykonanie projektu.



A.leda B-EYE K20 (14)



JDC Burst 1 (9)



Matrix Eye 2 (5)



Focus Profile (11)



Robin LEDWash 800X (8)



Unique 2.1 (4)

Projekt

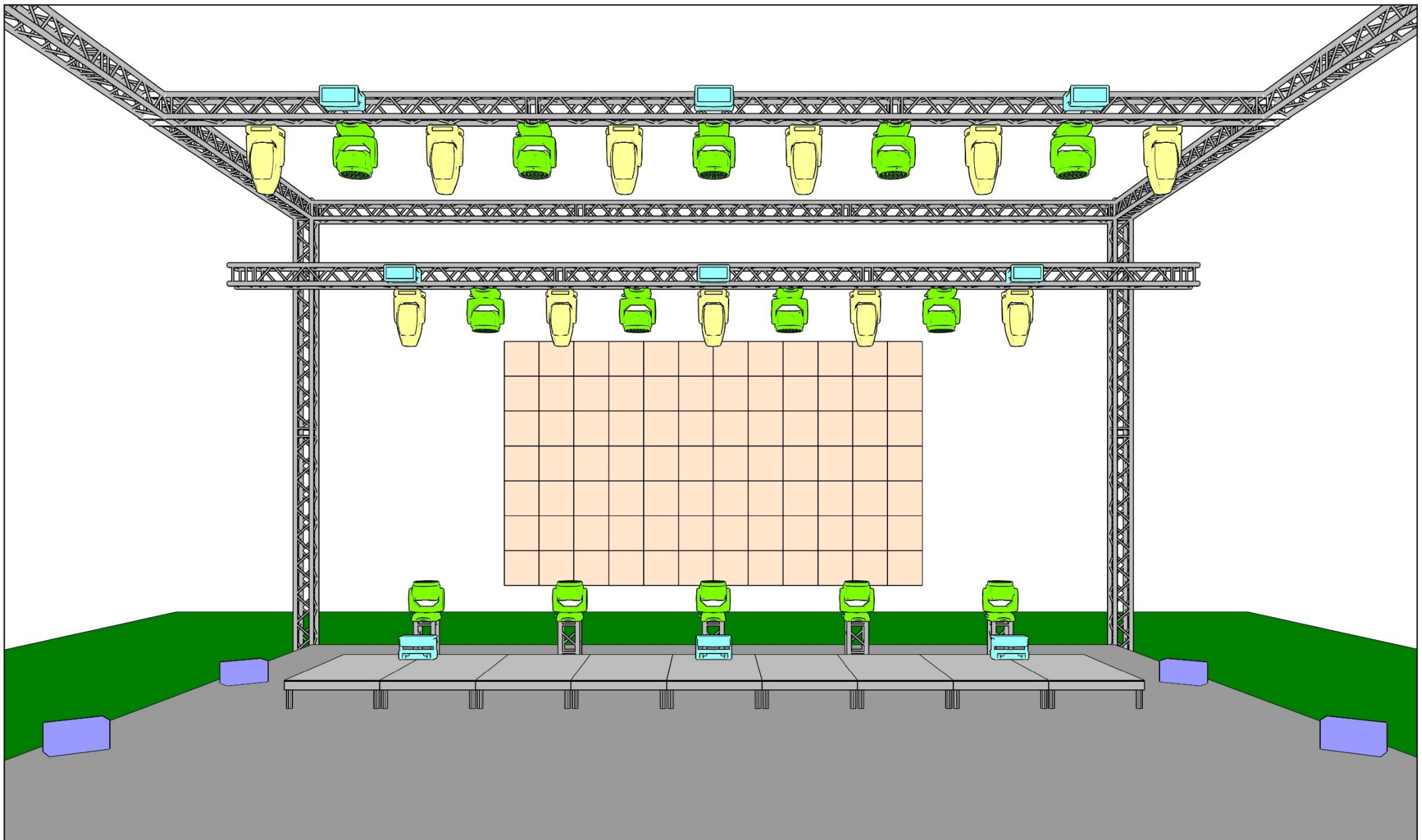
Janusz Radek

Lokalizacja projektu

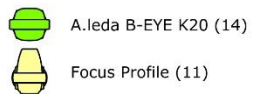
Autor rysunku

Piotr Zoła

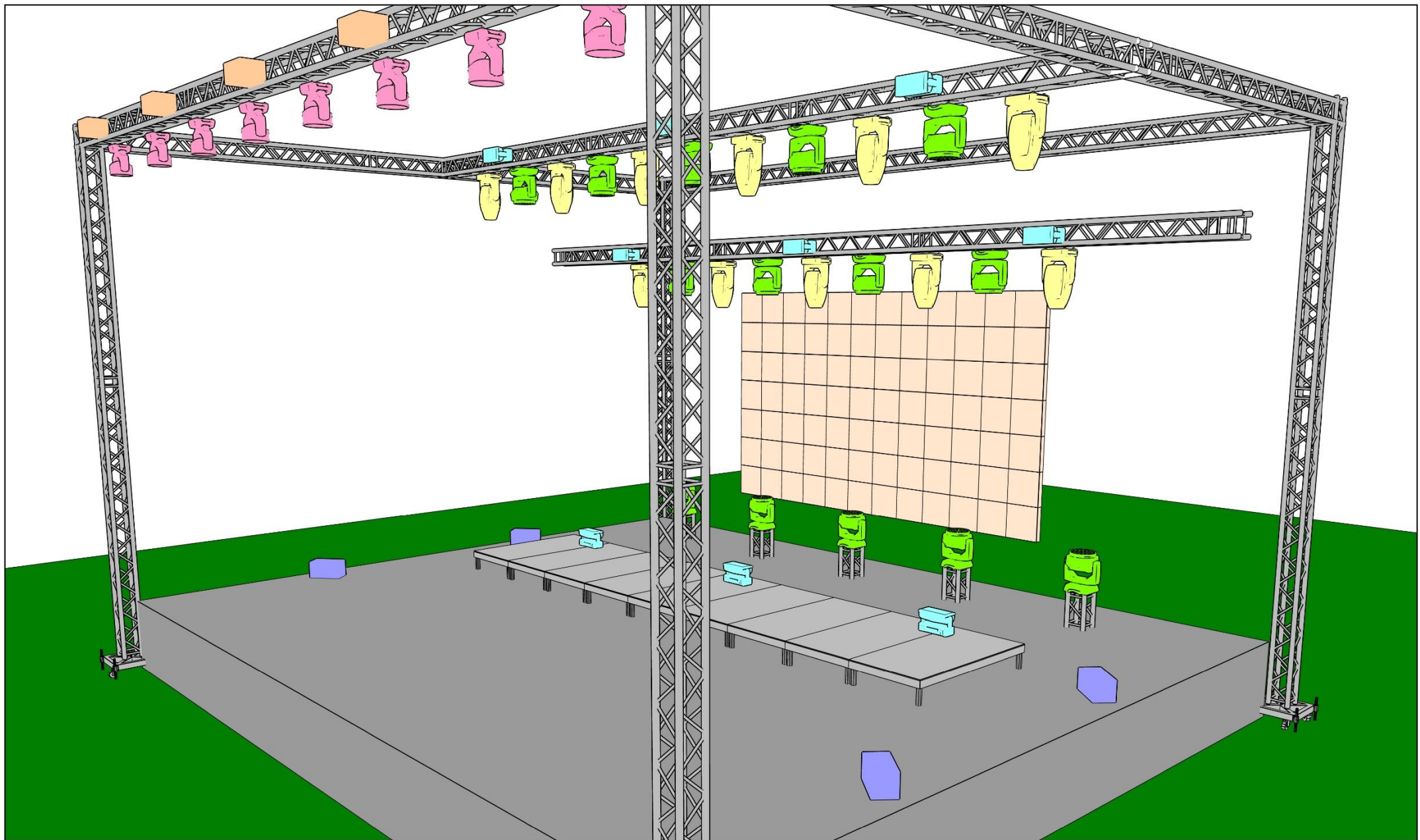
SOUND & LIGHT
STUDIO



Ten projekt jest własnością SOUND&LIGHT STUDIO. Żadna jego część nie może być ujawniana lub powielana bez zgody właściciela. Posiadanie tego projektu nie stanowi prawa własności. Widoczna wizualizacja przedstawia tylko koncepcję wizualną. Twórca nie ponosi odpowiedzialności za bezpieczne wykonanie projektu.



Projekt	Janusz Radek	
Lokalizacja projektu		
Autor rysunku	Piotr Zoła	

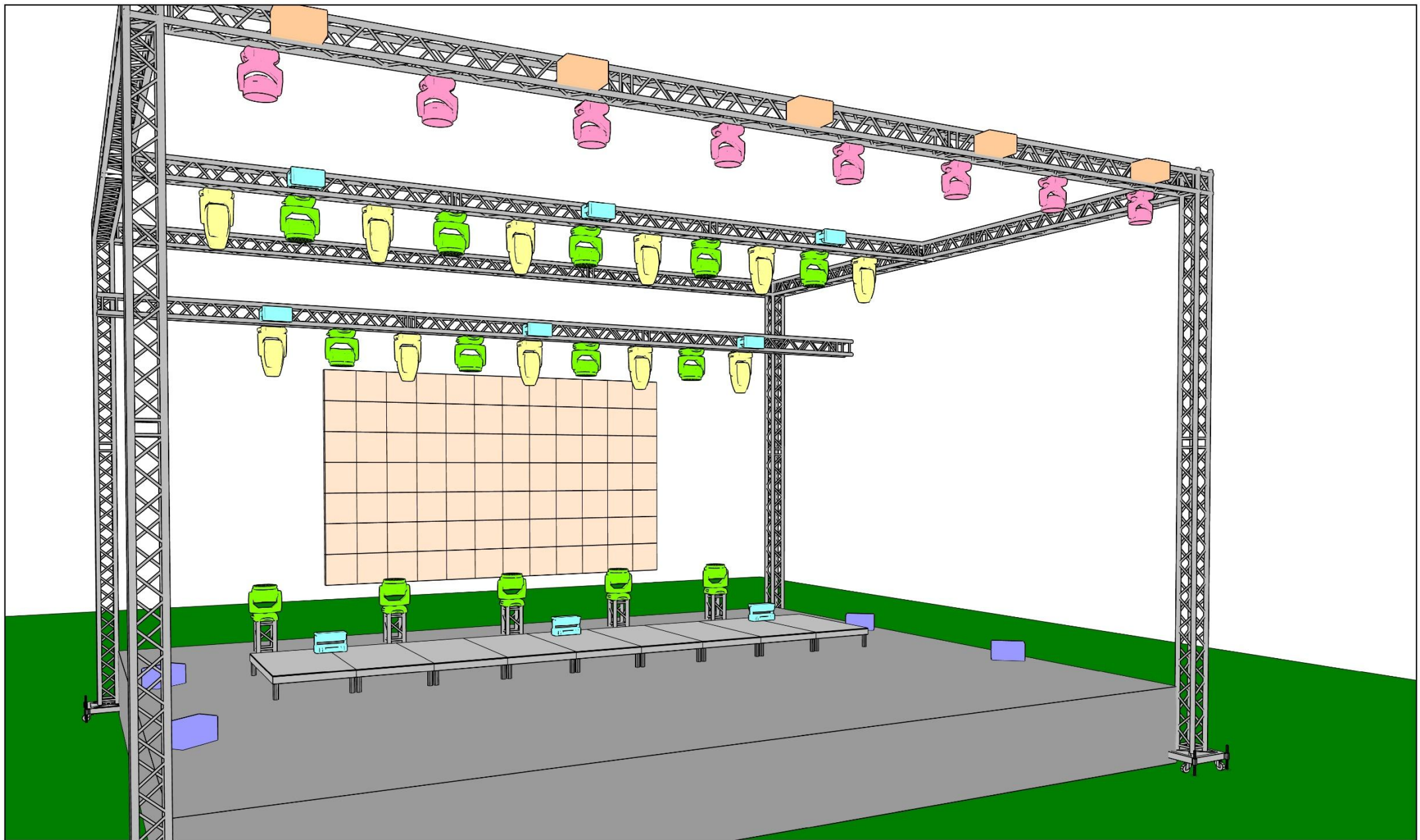


Ten projekt jest własnością SOUND&LIGHT STUDIO. Żadna jego część nie może być ujawniana lub powielana bez zgody właściciela. Posiadanie tego projektu nie stanowi prawa własności. Widoczna wizualizacja przedstawia tylko koncepcję wizualną. Twórca nie ponosi odpowiedzialności za bezpieczne wykonanie projektu.

- | | | |
|--|--|--|
|  A.leda B-EYE K20 (14) |  JDC Burst 1 (9) |  Matrix Eye 2 (5) |
|  Focus Profile (11) |  Robin LEDWash 800X (8) |  Unique 2.1 (4) |

Projekt	Janusz Radek
Lokalizacja projektu	
Autor rysunku	Piotr Zoła





Ten projekt jest własnością SOUND&LIGHT STUDIO. Żadna jego część nie może być ujawniana lub powielana bez zgody właściciela. Posiadanie tego projektu nie stanowi prawa własności. Widoczna wizualizacja przedstawia tylko koncepcję wizualną. Twórca nie ponosi odpowiedzialności za bezpieczne wykonanie projektu.



A.leda B-EYE K20 (14)



JDC Burst 1 (9)



Matrix Eye 2 (5)



Focus Profile (11)



Robin LEDWash 800X (8)



Unique 2.1 (4)

Projekt	Janusz Radek
Lokalizacja projektu	
Autor rysunku	Piotr Zoła

SOUND & LIGHT
STUDIO

OŚWIADCZENIE

Oświadczam, iż zapoznałem się z całą treścią dokumentu oraz akceptuję wszystkie zawarte w nim informacje.

Zobowiązuję się również do zapewnienia wyszczególnionych elementów instalacji oświetleniowej, multimedialnej oraz scenicznej.

Data i podpis organizatora

.....

Data i podpisy osób odpowiedzialnych za:

Scena

Oświetlenie

Multimedia

.....